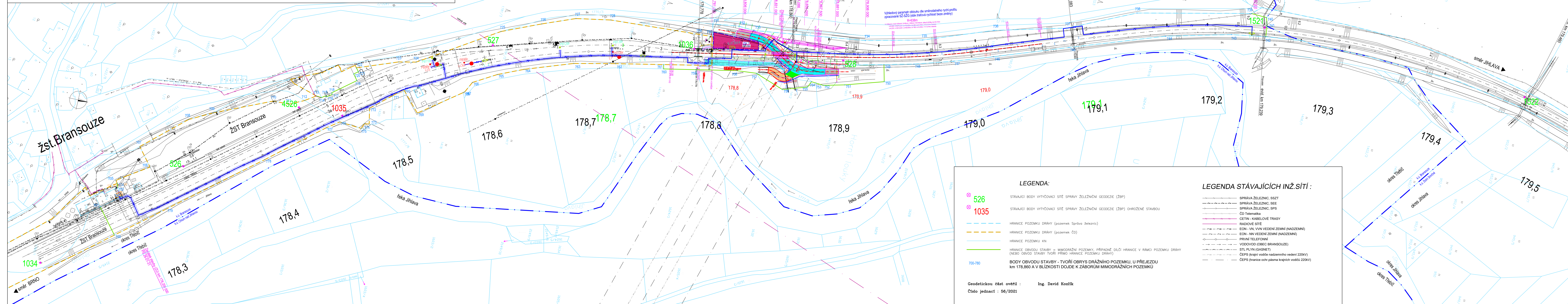


Doplnění počítačů náprav na sudém zhlaví v žst. Bransouze



Orientační schéma:		Ministerstvo dopravy Státní fond dopravní infrastruktury 	
		Razítko oprávněné osoby:	
Revize:	Datum:	Popis:	Podpis:
			Datum:
000	10.01.2023	Definitivní odevzdání dokumentace	Kontroloval: Radek Kvorek, DS
Stavebník/Investor:		Správa železnic, státní organizace	
Adresa:		Dlážděná 1003/7, 110 00 Praha 1	
Zástupce investora:		Stavební správa východ	
Adresa:		Nerudova 773/1, 779 00 Olomouc	
		 SPRÁVA ŽELEZNIC	
Zhotovitel stavby:		DMC Havlíčkův Brod s.r.o.	
Adresa:		Průmyslová 941, 580 01 Havlíčkův Brod	
Kontakt:		T: +420 569 400 513 E: blaha@dmchb.cz	
		 DMC Havlíčkův Brod	
Zhotovitel objektu:		DMC Havlíčkův Brod s.r.o.	
Adresa:		Průmyslová 941, 580 01 Havlíčkův Brod	
Kontakt:		T: +420 569 400 513 E: blaha@dmchb.cz	
		 DMC Havlíčkův Brod	
Hlavní projektant (HIP):		Odpovědný projektant:	
Ing. Pavel Bláha		Ing. Pavel Bláha	
Specialista:		Zpracovatel:	
[Specialista]		Ing. Pavel Bláha	
		 DMC Havlíčkův Brod	
Název stavby/akce:		Doplnění počítačů náprav na sudém zhlaví v žst. Bransouze	
		 DMC Havlíčkův Brod	
Název části:		Označení (S-40d):	
Návrh vytvářovací šhé		S022Z00064	
Název objektu:		Označení zhotovitele:	
-		Č.zak. 20050	
Název přílohy:		Označení objektu/komplexu:	
Vytvářovací síť a obvod stavby		-	
Název dle části přílohy:		Číslo přílohy:	
do km 178.200 - do km 179.500		- 003	
Kraj:		Paré:	
Katastrální území:			
Bransouze (609471)			
Vysočina			
		 DMC Havlíčkův Brod	
Stupeň dokumentace:		Měřítko:	
Datum zpracování:		Formáty:	
DUŠP+PDPS		1:1000	
07.2021		7 x A4	
		 DMC Havlíčkův Brod	